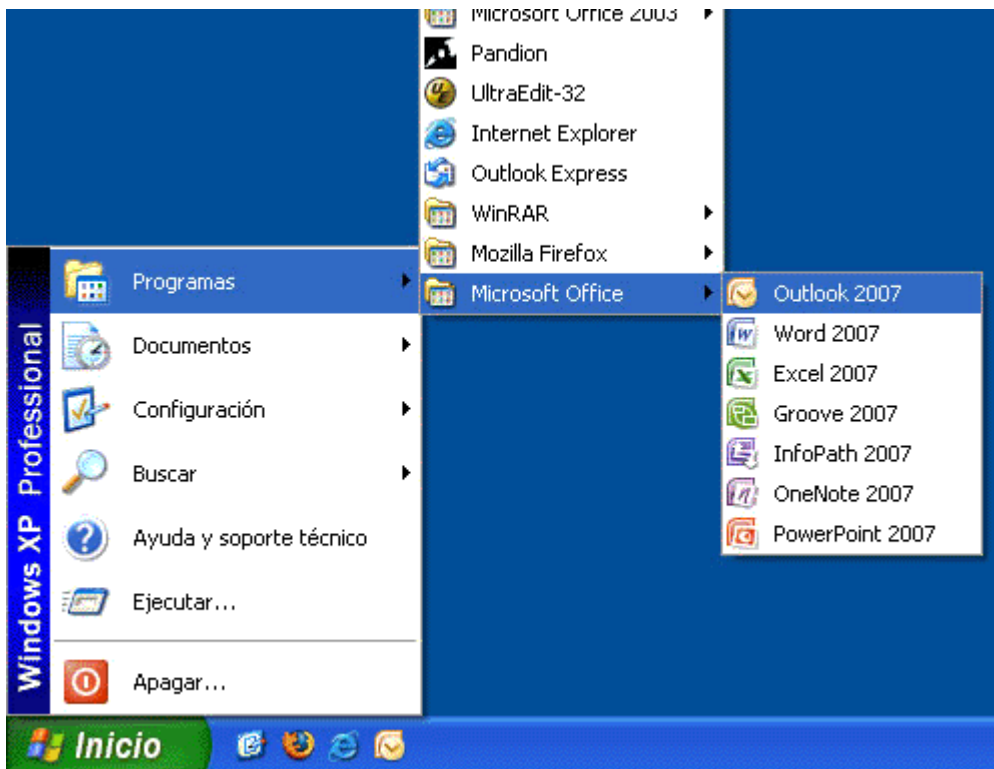
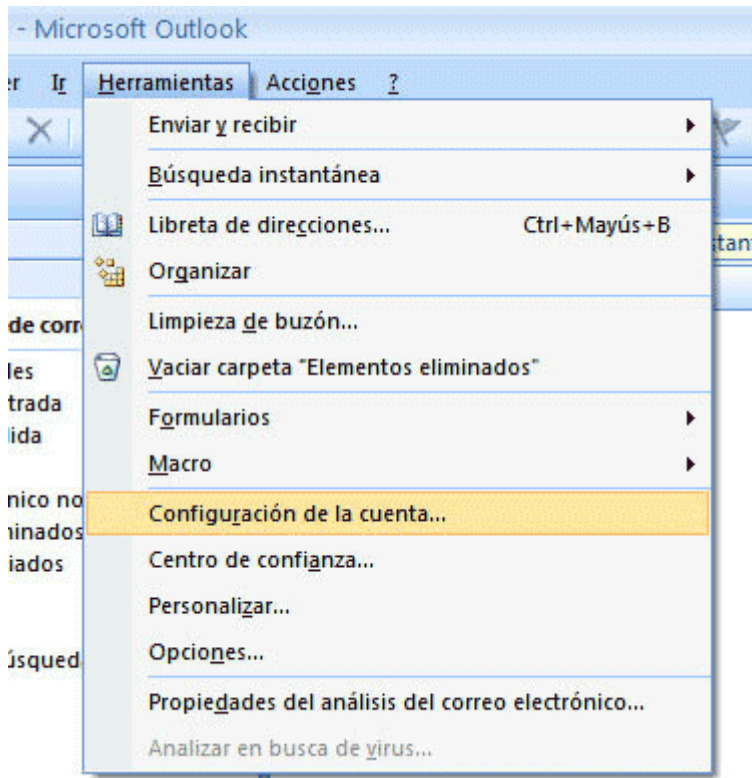


*****Tutorial como configurar Outlook 2007*****

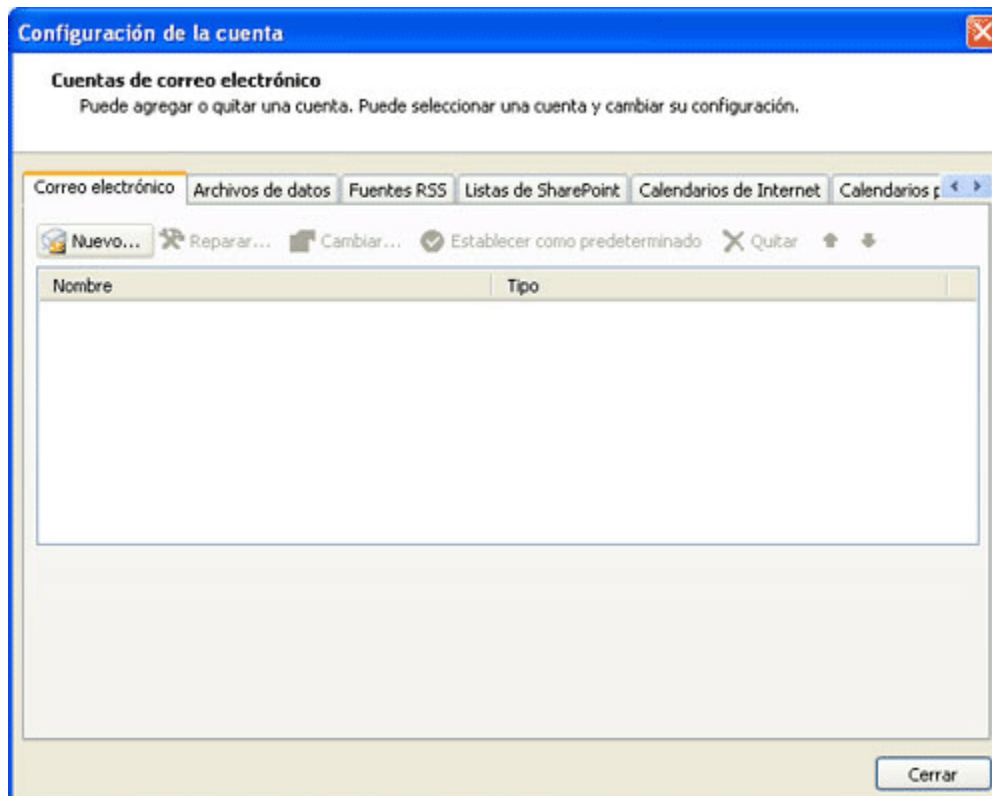
Arrancamos el Outlook 2007 desde INICIO > PROGRAMAS > MICROSOFT OFFICE > OUTLOOK 2007



Si es la primera vez que lo abrimos, nos aparecerá un asistente. Si no es la primera vez, tenemos que ir al menú HERRAMIENTAS > CONFIGURACIÓN DE LA CUENTA.



Nos aparece la pantalla de configuración principal, donde deberemos pulsar el botón de "Nuevo...".



En la siguiente pantalla dejaremos en blanco los campos que nos aparecen y marcaremos la opción de "Configurar manualmente las opciones del servidor o tipos de servidores adicionales".

Agregar una nueva cuenta de correo electrónico

Configuración automática de la cuenta

Su nombre:
Ejemplo: Yolanda Sánchez

Dirección de correo electrónico:
Ejemplo: yolanda@contoso.com

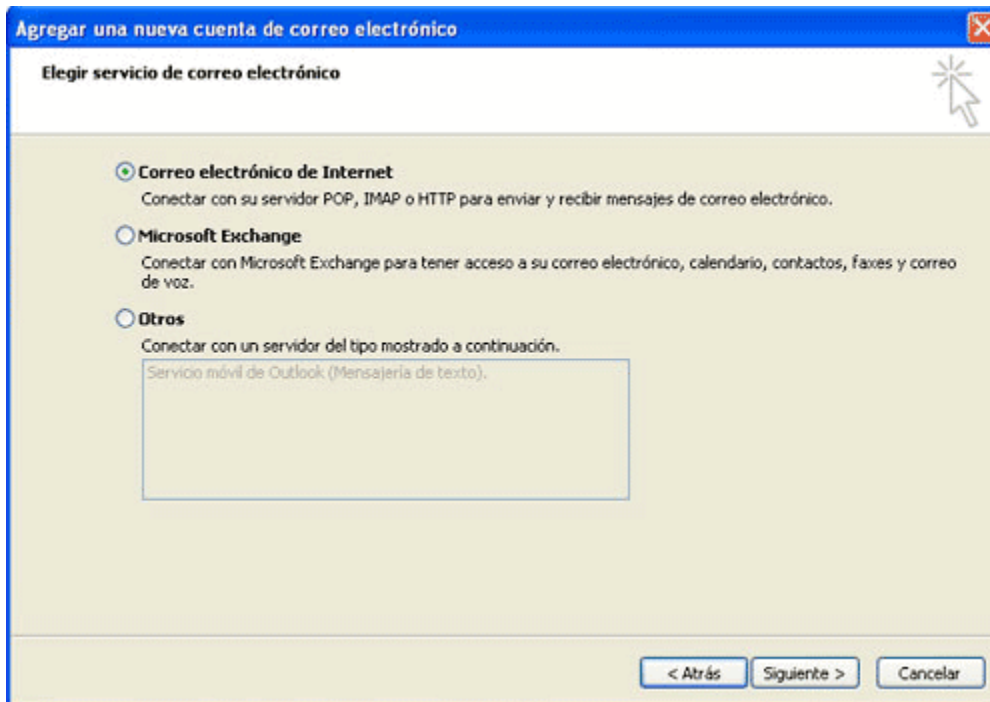
Contraseña:

Repita la contraseña:
Escriba la contraseña proporcionada por su proveedor de servicios Internet.

Configurar manualmente las opciones del servidor o tipos de servidores adicionales

< Atrás Siguiente > Cancelar

En el servicio a elegir escogeremos la opción de "Correo electrónico de Internet".



En la siguiente ventana debemos rellenar todos los campos:

- *Su nombre*: este nombre se mostrará a los destinatarios del correo. Por ejemplo: Info.
- *Dirección de correo electrónico*: nos pide el correo que se mostrará al destinatario para contestar los correos.
- *Tipo de cuenta*: seleccionamos IMAP.
- *Servidor de correo entrante*: se trata del servidor IMAP. Sería *imap.sudominio.com*.
- *Servidor de correo saliente*: se trata del servidor SMTP. Sería *smtp.sudominio.com*.

En *Nombre de usuario* y en *Contraseña* tiene que introducir los datos de usuario que tiene asignados para dicha cuenta. Por si no se acuerda de esos datos, le aparecen en el panel de control de su alojamiento, en el apartado de Gestión de las cuentas de correo de su alojamiento. En ese apartado del panel le aparece el nombre de usuario y la contraseña de cada cuenta de correo.

Si hubiéramos elegido servidor POP3 en vez de IMAP, los parámetros que hemos añadido ahora serían exactamente los mismos.

Después de completar todos los campos y antes de seguir adelante deberíamos hacer clic en el botón "Más configuraciones..."

Agregar una nueva cuenta de correo electrónico

Configuración de correo electrónico de Internet
Estos valores son necesarios para que la cuenta de correo electrónico funcione.

Información sobre el usuario

Su nombre:

Dirección de correo electrónico:

Información del servidor

Tipo de cuenta:

Servidor de correo entrante:

Servidor de correo saliente (SMTP):

Información de inicio de sesión

Nombre de usuario:

Contraseña:

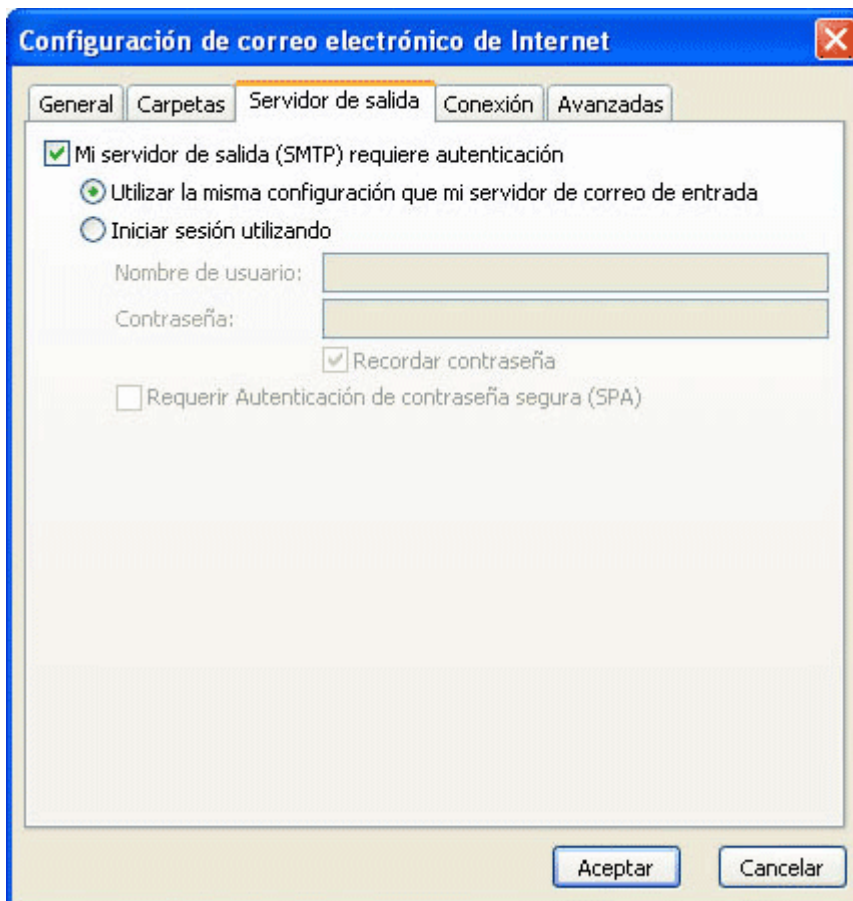
Recordar contraseña

Requerir inicio de sesión utilizando Autenticación de contraseña segura (SPA)

Configuración de la cuenta de prueba

Después de rellenar la información de esta pantalla, le recomendamos que pruebe su cuenta haciendo clic en el botón. (Requiere conexión de red.)

Es muy importante acceder a la siguiente pestaña *Servidor de salida* y configurarla como aparece abajo. Seleccionamos *Mi servidor de salida requiere autenticación* y *Utilizar la misma configuración que mi servidor de correo de entrada*. Porque nuestros servidores de salida (SMTP) requieren que introduzcamos nombre de usuario y contraseña (autenticación). Que para todos los casos son el mismo nombre de usuario y contraseña que el del correo de entrada (IMAP). Aceptamos y "Siguiente".



Nos aparece una pantalla que nos indica que ya está configurada la cuenta de correo y ya podemos enviar y recibir.

