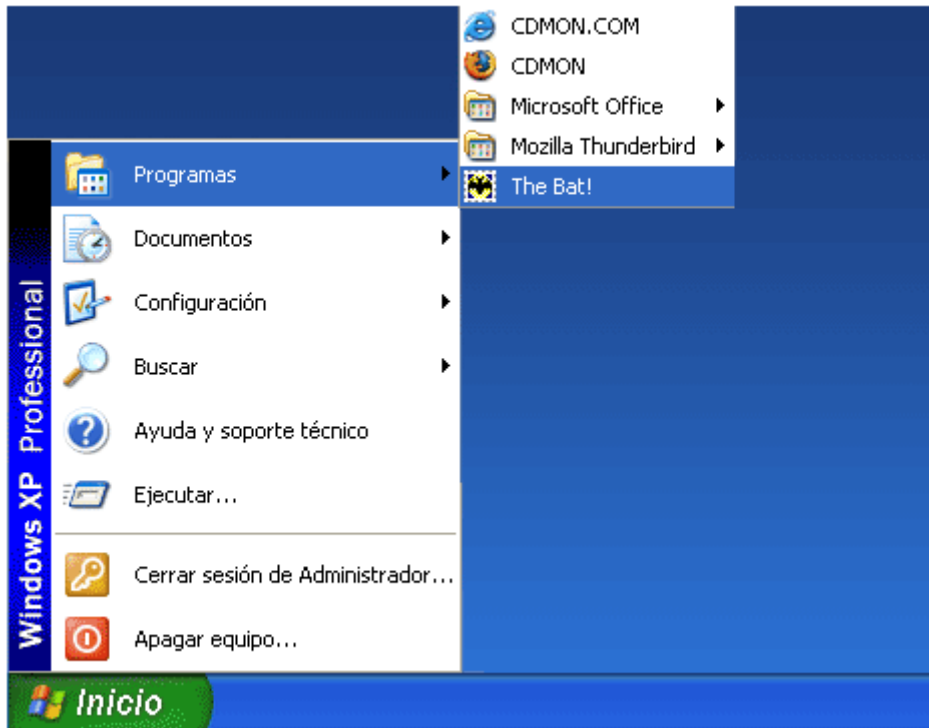
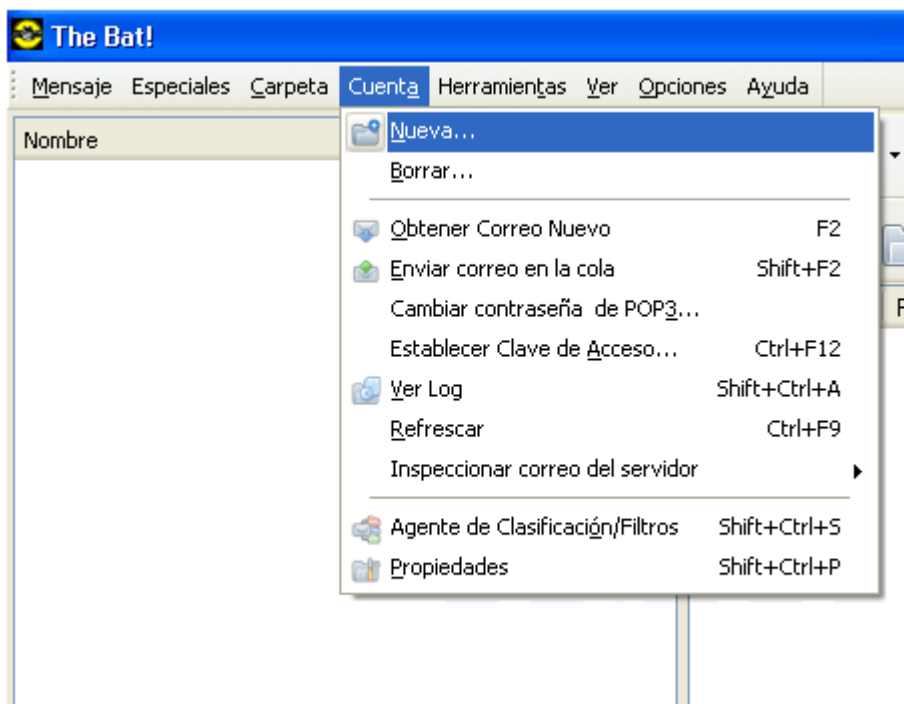


the Bat

Arrancamos THE BAT! desde INICIO > PROGRAMAS > THE BAT!



Si es la primera vez que lo abrimos, nos aparecerá un asistente. Si no es la primera vez, tenemos que ir al menú CUENTA > NUEVA...



Nos aparece el asistente de creación de la cuenta nueva. Nos pide que le pongamos un nombre a la cuenta porque podemos tener varias cuentas ordenadas en diferentes carpetas. Aquí puede poner el nombre que usted crea conveniente.

Crear Cuenta

Escriba su dirección de correo. Esta información aparecerá de manera predeterminada en sus mensajes como dirección del remitente.

Su nombre completo: (Ej. Javier Guerrero:) Mi cuenta de correo

Dirección E-mail: info@sudominio.com

Organización:

< Anterior Siguiete > Cancelar

Cuando haya escrito el nombre, debe hacer clic en "Siguiete". Nos aparece la siguiente pantalla, donde debemos rellenar tres campos:

- *Su nombre completo*: este nombre se mostrará a los destinatarios del correo. Por ejemplo: Info.
- *Dirección de e-mail*: nos pide el correo que se mostrará al destinatario para contestar los correos.
- *Organización*: aquí puede poner el nombre de la empresa a la que pertenece.

Pulsamos "Siguiete".

Primero debemos seleccionar el tipo de servidor de correo entrante. Podríamos seleccionar tanto POP3 como IMAP. Para las dos opciones el servidor de correo entrante sería *pop3.sudominio.com*. El siguiente campo pregunta por el servidor de correo saliente (servidor SMTP) y sería *smtp.sudominio.com*.

Crear Cuenta

Escriba la dirección de sus servidores de correo, proporcionada por el administrador de red o por su Proveedor de Internet. El servidor SMTP se usará para mandar correo, y el servidor POP3 para recibirlo.

Para acceder a su servidor de correo, utilizar el protocolo:

- POP3 - Post Office Protocol v3
- IMAP4 - Internet Message Access Protocol
- MAPI - Microsoft Exchange Server

Dirección del servidor entrante (ej. pop3.dominio.es):
pop3.sudominio.com

Dirección del servidor SMTP (ej. smtp.dominio.es):
smtp.sudominio.com

Mi servidor SMTP necesita autenticación para enviar correo

< Anterior Siguiete > Cancelar

Y sobre todo es muy importante seleccionar la casilla "Mi servidor SMTP necesita autenticación para enviar correo". Le damos a "Siguiete":

Crear Cuenta

Indique los datos de identificación para esta cuenta POP3. Si elige el método de identificación por APOP, esté seguro de que su servidor POP3 lo soporta. Si deja el campo de contraseña en blanco, le será preguntada después.

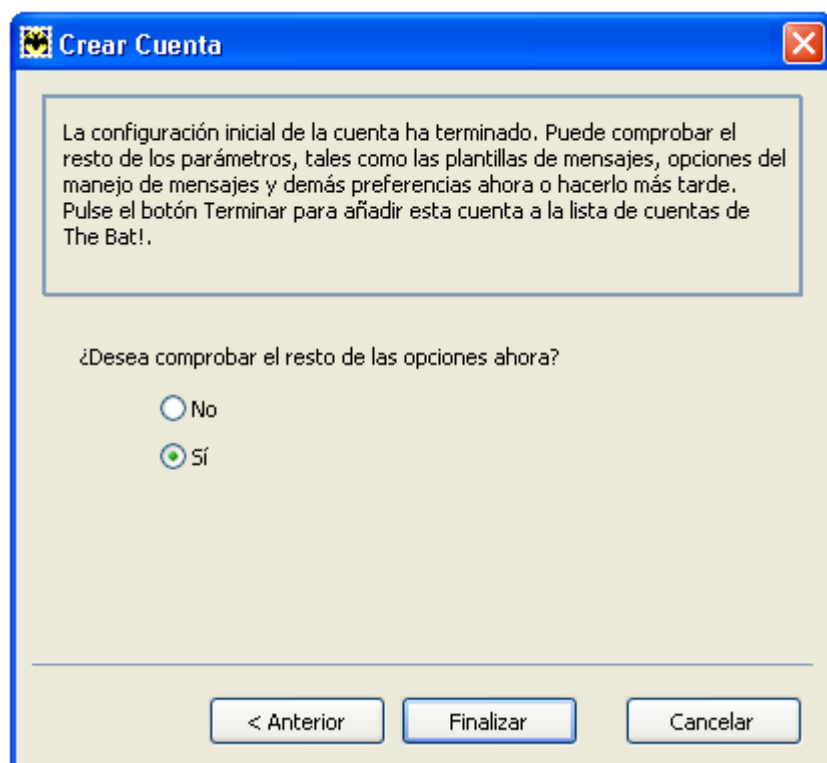
Usuario:

Contraseña:

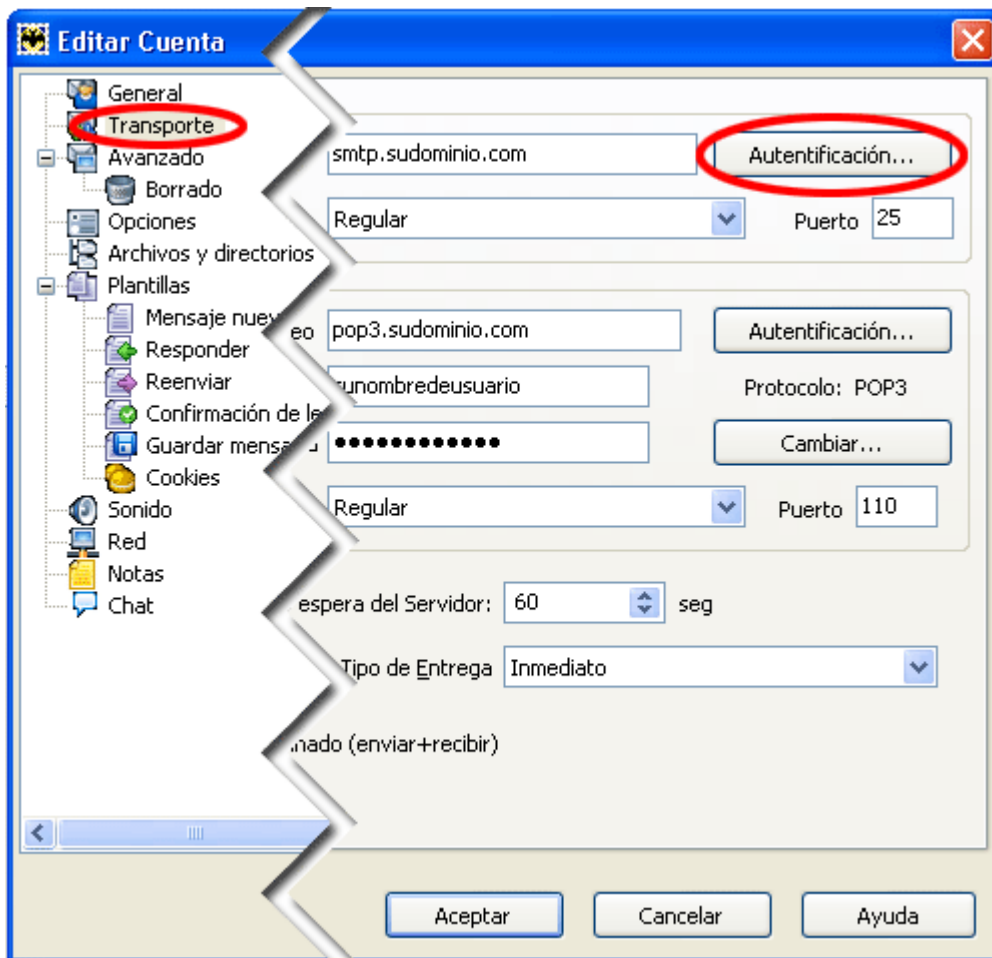
- Usar contraseña encriptada (APOP)
- No borrar del servidor los mensajes

< Anterior Siguiete > Cancelar

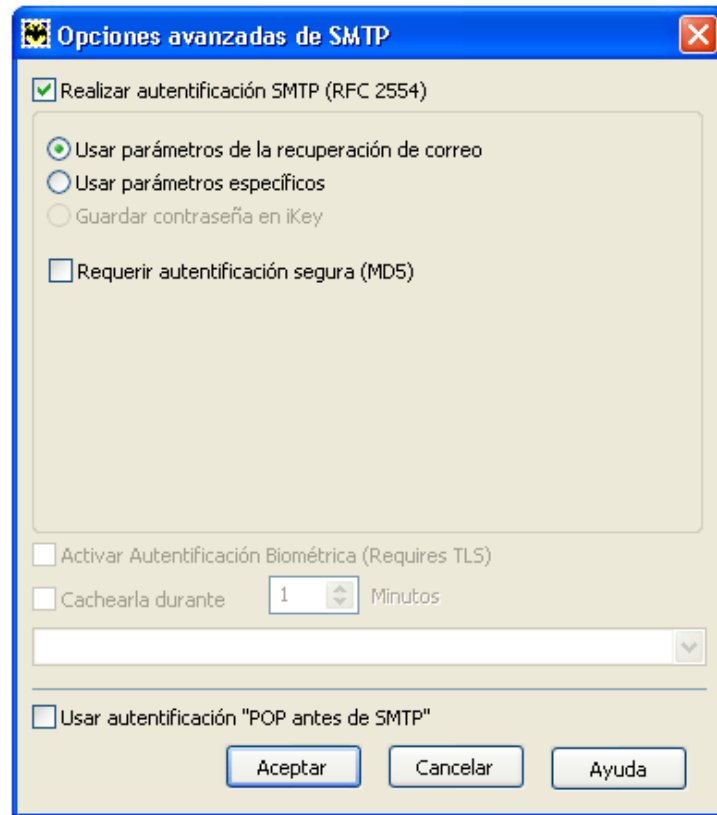
Aquí debe de introducir los datos de su nombre de usuario y contraseña que tiene asignados a su cuenta de correo. Por si no se acuerda de esos datos, le aparecen en el panel de control de su alojamiento, en el apartado de Gestión de las cuentas de correo. En ese apartado del panel le aparece el nombre de usuario (normalmente acabado en un número, por ejemplo 01) y la contraseña de cada cuenta de correo.



Ahora nos pregunta si deseamos comprobar el resto de opciones, debemos indicar que Sí i le damos a **Finalizar**. Aparece otra pantalla. Se trata de la pantalla de edición de la cuenta. Aquí aparecen todos los datos de configuración de esa cuenta. Pero a nosotros nos interesa hacer clic en **Transporte** (barra de la izquierda) y después al botón **Autenticación**.



Se nos abre otra nueva pantalla donde debemos comprobar que la casilla **Realizar autenticación SMTP** y **Usar parámetros de la recuperación de correo** esté seleccionada. Sirve para indicar a THE BAT! que tiene que enviar nuestro nombre de usuario y contraseña al servidor SMTP, ya que nuestros servidores SMTP requieren autenticación.



Hacemos clic en Aceptar y cerramos la ventana de Editar cuenta. Ya podemos enviar y recibir correo correctamente.