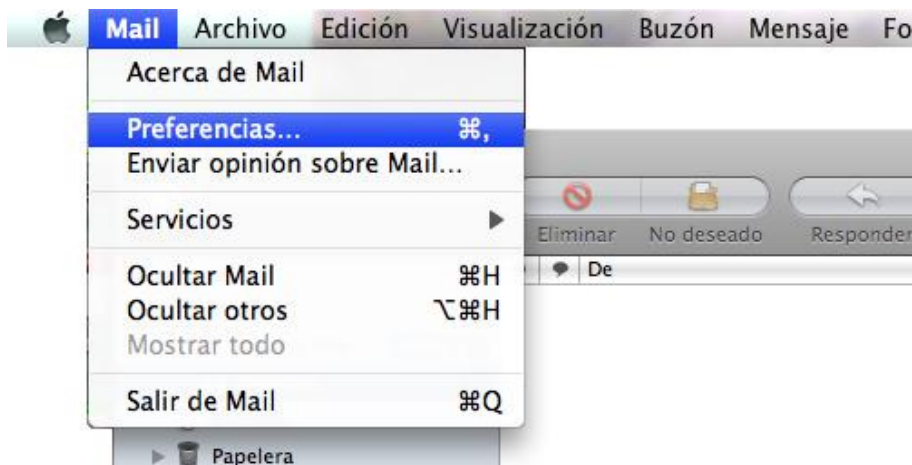
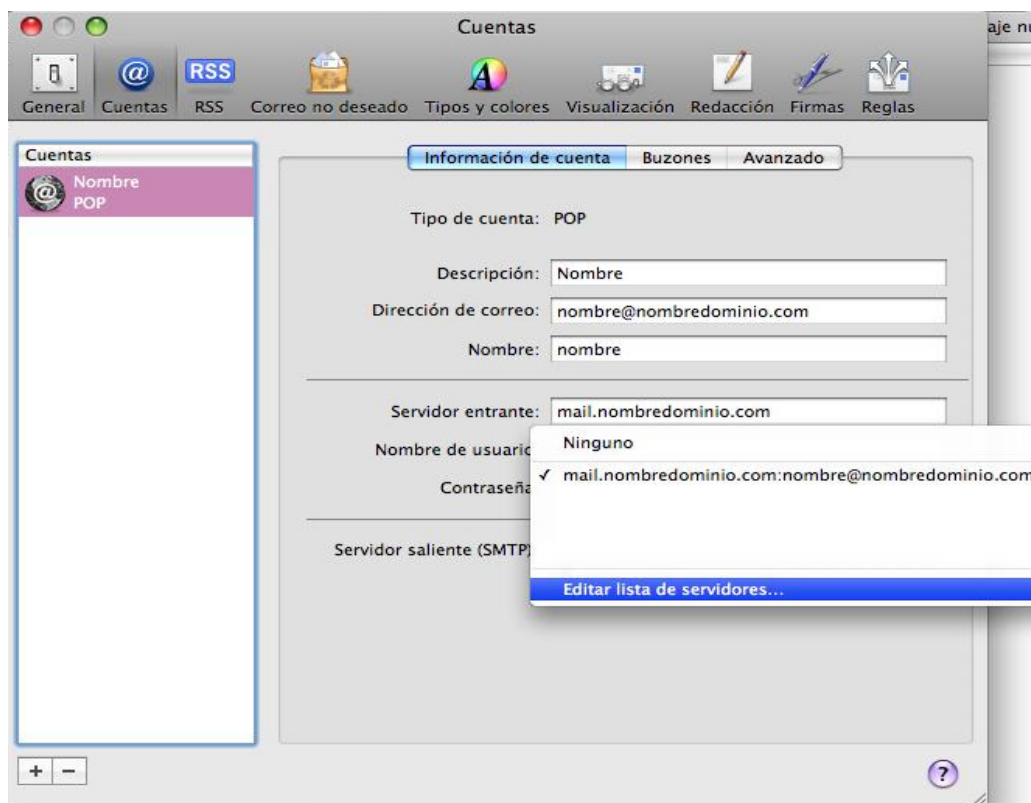


Modificar puerto del servidor de salida en mail de MAC OS

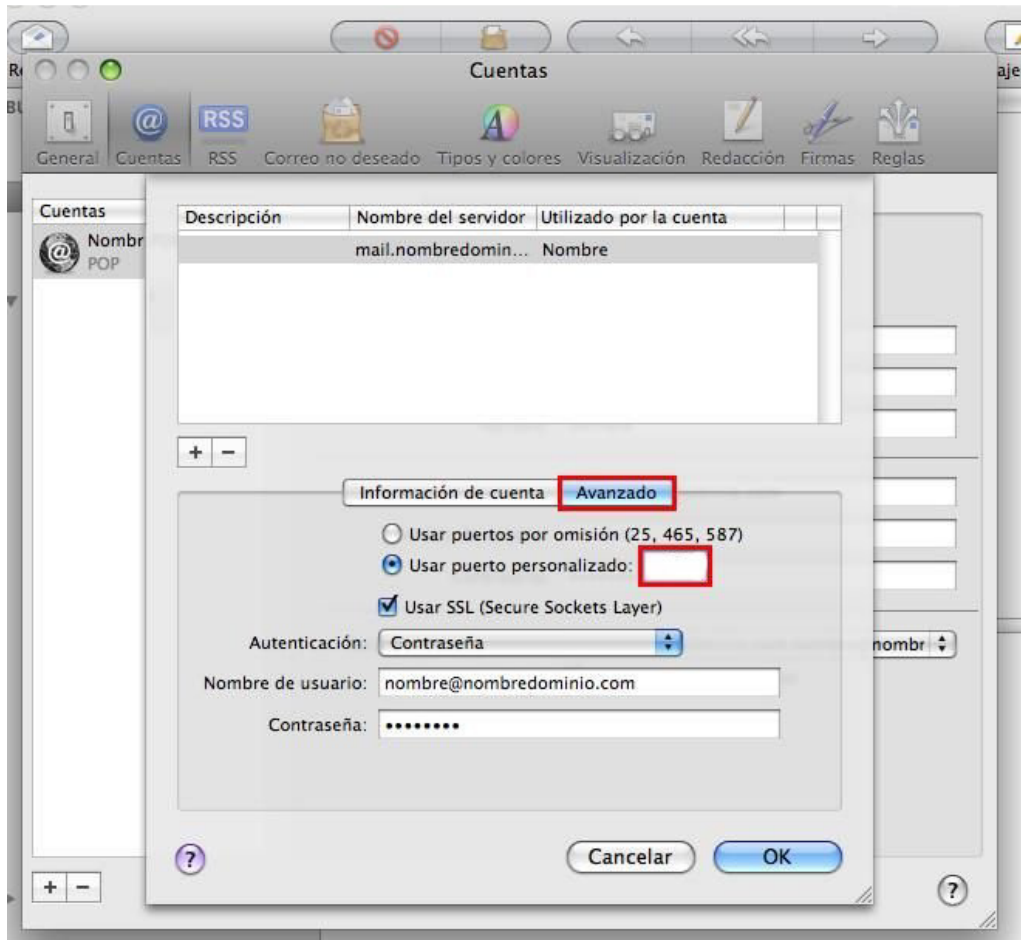
1.- Abrimos el mail. En el Menú, seleccionamos la opción "Mail", y a continuación la opción "Preferencias...":



2.-Una vez dentro seleccionamos la opción, "Más configuraciones...", donde se nos mostrará una nueva ventana en la que deberemos acceder a la opción "Editar lista de servidores...":



3.- En la pestaña "Avanzado" Usamos el puerto personalizado 578:



Una vez finalizado clicamos en "OK" y ya tendremos nuestro puerto de salida configurado.